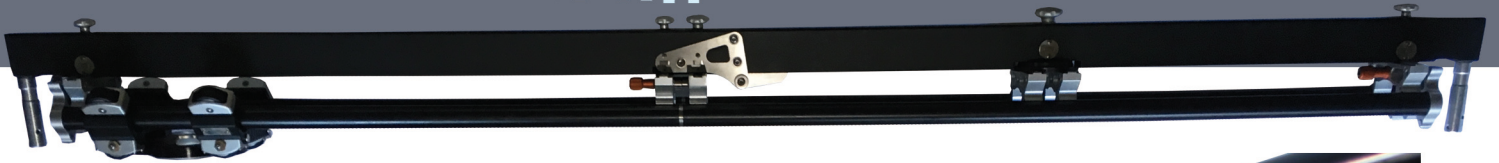


PROSUP

professional camera support

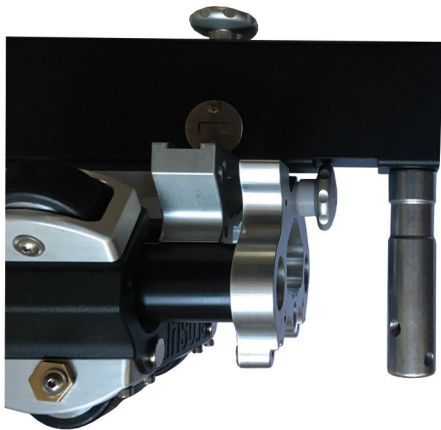


Der Tango Beam für das Tango Kit

Um Fahrten über Kopf schnell zu realisieren bietet Prosup den Tango Beam an. Die beiden Schienen (1m und 1,20m) des Tango Pelicase Kits werden verbunden und an 5 Punkten mit dem Tango Beam verschraubt. Umgedreht (undersling) und über zwei 28er Zapfen auf stabile Lichtstative gesetzt, ist das komplette System von oben abgestützt. Die Kamera kann nun 90° neigen, ohne dass ein Stativ oder ähnliches zu sehen wäre. Die gewünschte Höhe bestimmt man über den Stativauszug.

Um die Kamera wieder in die Normalposition zu setzen, bietet Prosup das Undersling Bracket an.

Für den Transport wird der Tango Beam einfach zusammengeklappt.



ART.NO 731
**TANGO
BEAM**

Sales International
Kistlerhofstr. 168
D - 81379 München
T +4989 4521 9075
Germany
sales@prosup.tv

Productions
Nieuw Walden 102
1394 PE Nederhorst den Berg
the Netherlands
T +31 294 253 315
info@prosup.com